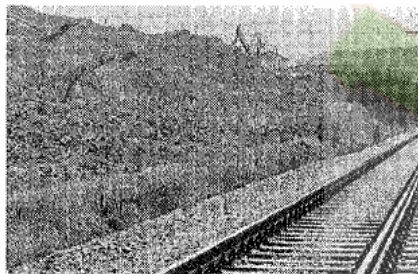


Maltempo I disagi Frane sui binari Interrotte le linee Benevento-Foggia e Roma-Sulmona

MILANO — Il maltempo che imperversa al Centro-Sud manda in tilt il trasporto ferroviario. Tre frane nelle ultime 24 ore, con disagi sulla tratta ferroviaria Benevento-Foggia, su quella Roma-Sulmona e sulla Eccellente-Vibo Pizzo: tutte sono state chiuse a scopo preventivo, le prime due lo saranno ancora per qualche giorno.

Un bollettino nero inaugurato l'altra sera con una frana tra la provincia di Foggia e quella di Avellino, nel tratto tra Panni e Montaguto, che ha interessato anche la statale 90. A causa dello smottamento aggravato dalle piogge degli ultimi giorni, è stato necessario chiudere la linea che corre da Napoli a Bari e garantire il collegamento con pullman sostitutivi. L'altra sera sono stati cancellati due treni, ieri 14 convogli a media-lunga percorrenza e 6 regionali. Soppressioni che con molta probabilità saranno effettuate anche oggi. I disagi sono stati accolti



Tratta chiusa La frana di Montaguto

con malumore dai passeggeri, ma giustificati dalle Ferrovie come «l'effetto negativo causato dal dissesto idrogeologico che da circa 4 anni interessa il territorio montuoso, e non di pertinenza Fs, che sovrasta la statale 90 e la vicina sede ferroviaria».

Un'altra frana di grossa entità, ieri intorno alle 18.30, ha causato guasti e rallentamenti sulla Sulmona-Roma. Anche qui il cumulo di detriti si è staccato da un costone, non di proprietà di Fs, nei pressi di Arsoli interrompendo la circolazione nel tratto fra Oricola e Roviano. Lo smottamento ha provocato ieri la soppressione di dieci treni e oggi di 31 regionali. L'ondata di maltempo non ha risparmiato neppure la Calabria: anche qui allagamenti, fiumi esondati e frane, come quella che ha provocato il blackout della tratta Eccellente-Vibo Pizzo riaperta in tarda serata.

